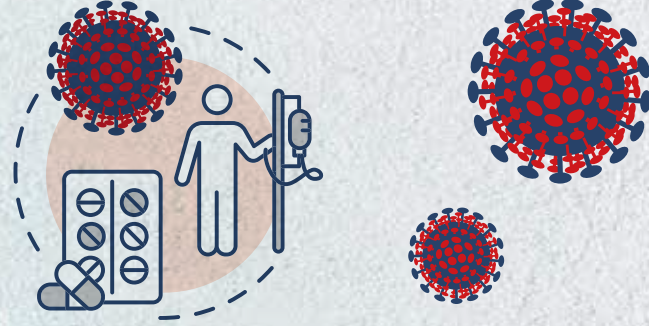


SIKÇA SORULAN SORULAR

TANISI NASIL KONULUR?

Yeni Koronavirüs'ü tespit edebilmek için gerekli olan moleküler testler ülkemizde mevcuttur.

Halk Sağlığı Genel Müdürlüğü laboratuvarlarında çalışılmaktadır.



ÖNLEMENK VEYA TEDAVİ ETMEK İÇİN BİR İLAÇ VAR MIDIR?

Halen hastalığa özel bilinen bir tedavi yoktur.

Hastanın genel durumuna göre gerekli destekleyici tedavi uygulanmaktadır.

SIKÇA SORULAN SORULAR

ANTİBİYOTİKLERLE TEDAVİ EDİLEBİLİR Mİ?

Antibiyotikler virüslerin neden olduğu enfeksiyonları önlemek veya tedavi etmek amacıyla kullanılmaz.



AŞISI VAR MIDIR?

Yeni Koronavirüs için geliştirilmiş bir aşı henüz bulunmamaktadır.



Fakat aşı geliştirme çalışmaları ve tedaviye yönelik çalışmalar devam etmektedir.

KİMLER DAHA FAZLA ETKİLENİR?

Elde edilen veriler doğrultusunda, ileri yaşta kişiler ve kronik hastalığı olanlarda enfeksiyonun ağır seyretme riski yüksektir.



YENİ KORONAVİRÜS (COVID-19)

[f](#) [v](#) [t](#) [i](#)
/SaglikBakanligi



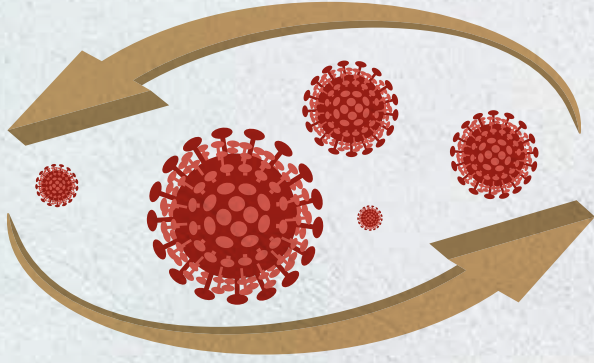
antalyaosb.org.tr

saglik.gov.tr

/osbantalya

[f](#) [v](#) [t](#) [i](#)
/SaglikBakanligi

[f](#) [v](#) [t](#) [i](#)
/Antalyaosb



YENİ KORONAVİRÜS NEDİR?

Yeni Koronavirüs solunum yolu enfeksiyonu yapan bir virüstür.

YENİ KORONAVİRÜS NASIL BULAŞIR?

Hasta kişilerin öksürme veya hapşırma ile ortaya çıktığı damlacıkların ortamdaki diğer bireylerin ağız, burun ve gözlerine temasıyla, damlacıkların yapıştığı yüzeylere dokunduktan sonra ellerin ağız, burun veya göze götürülmesiyle bulaşabilmektedir.

KORUNMAK İÇİN NELER YAPILMALIDIR?

Öksürme veya hapşırma sırasında ağız ve burun tek kullanımlık mendille kapatılmalı, mendil yoksa dirseğin iç kısmı kullanılmalıdır.

Olabildiğince kalabalık ortamlardan uzak durulmalıdır.

Tokalaşma ve sarılmadan kaçınılmalıdır.

Kirli ellerle ağız, burun ve gözlere dokunulmamalıdır.

El hijyenine önem verilmelidir. Eller en az 20 saniye boyunca sabun ve suyla yıkanmalı, sabun ve suyun olmadığı durumlarda alkol içerikli el antiseptiği kullanılmalıdır.

Sınıflar ve iş yerleri başta olmak üzere kapalı alanlar sık sık havalandırılmalıdır.

Bağışıklık sistemini güçlendirmek için dengeli ve sağlıklı beslenilmelidir.

Gıdalar tüketilmeden önce iyice yıkanmalıdır.



YENİ KORONAVİRÜS BELİRTİLERİ NELERDİR?

En çok karşılaşılan belirtiler ateş, öksürük ve solunum sıkıntısıdır.

Şiddetli vakalarda zatürre, ağır solunum yetmezliği, böbrek yetmezliği ve ölüm gelişebilir.

Yeni Koronavirüsün kuluçka süresi 2 ila 14 gündür.



ATEŞ



SOLUNUM
SIKINTISI



ÖKSÜRÜK

BELİRTİLERİ VARSA NELER YAPILMALIDIR?

Son 14 gün içerisinde enfeksiyon görülen ülkelerin birinden geldiyseniz cerrahi maske takarak en yakın sağlık kuruluşuna başvurun.

Eğer öksürüyorsanız, ateşiniz varsa ve nefes almakta zorlanıyorsanız, cerrahi maske takarak en yakın sağlık kuruluşuna başvurun.

Evde izolasyon önerilen bir kişiyle aynı odada bulunduğunuz anlarda maskenizi mutlaka takın.